

EXPOSÉ

die senftenberger®

Nachmieter gesucht

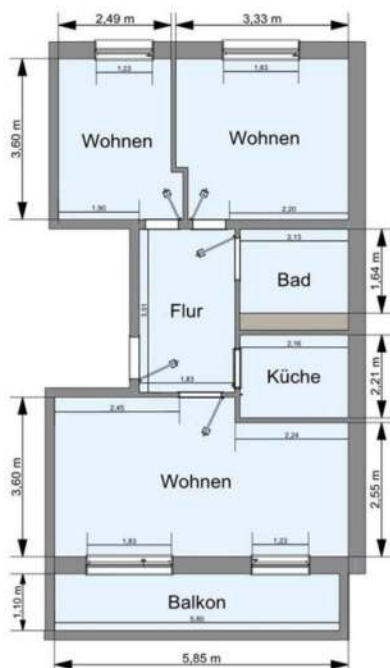


Objektbeschreibung

Das sanierte Mehrfamilienwohnhaus liegt in einer wunderschönen Wohnanlage, welche direkt dem Stadtzentrum angrenzt. Einkaufsmöglichkeiten, Ärzte sowie Kitas und Schulen befinden sich in unmittelbarer Umgebung. Für eine kurze Auszeit vom Alltag findet man Ruhe im angrenzenden Schlosspark oder Tierpark. Der Senftenberger See ist in nur wenigen Gehminuten zu erreichen.

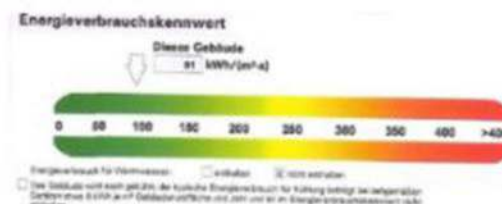
Anschrift: Glück-Auf-Str. 3, 01968 Senftenberg
 Objektnummer: 153.018
 Zimmer: 3
 Wohnfläche: ca. 58,67 m²
 Lage: 4. Etage Rechts
 Frei ab: 01.06.2018

Kaltmiete: 355,00 €
 Betriebskosten: 65,00 €
 Heizkosten: 50,00 €
 Gesamtmiete: 470,00 €



Ausstattung

Decke und Wände Raufaser weiß, Küche Fliesenspiegel, PVC-Belag, Badumbau auf Dusche, Balkon, Vollbad, Elektrodurchlauferhitzer, E-Herd-Anschluss, Trockenraum, Fahrradabstellraum



Wohnungsbaugenossenschaft
 Senftenberg e.G.
 Tel. +49(3573) 81011220
 www.die-senftenberger.de

