



EXPOSÉ

die **senftenberger**®

Studentenwohnung mit Einbauküche **...auch als WG**



Objektbeschreibung

Das sanierte Mehrfamilienwohnhaus ist in einer parkähnlichen Wohnanlage, welche von einer Fahrradstraße tangiert wird, gelegen. In wenigen Gehminuten sind das Stadtzentrum sowie die Hochschule Lausitz zu erreichen. Freizeiteinrichtungen wie die Schwimm- und Skihalle, die Bowlingbahn, das Fitnesscenter als auch die Eisbahn sind ca. 800 m entfernt. Der Senftenberger See ist in ca. 1500 m zu erreichen.

Anschrift: E.-Weinert-Str. 11,
01968 Senftenberg

Objektnummer: 114.022

Zimmer: 3

Wohnfläche: ca. 59,18 m²

Lage: 3. Etage Rechts

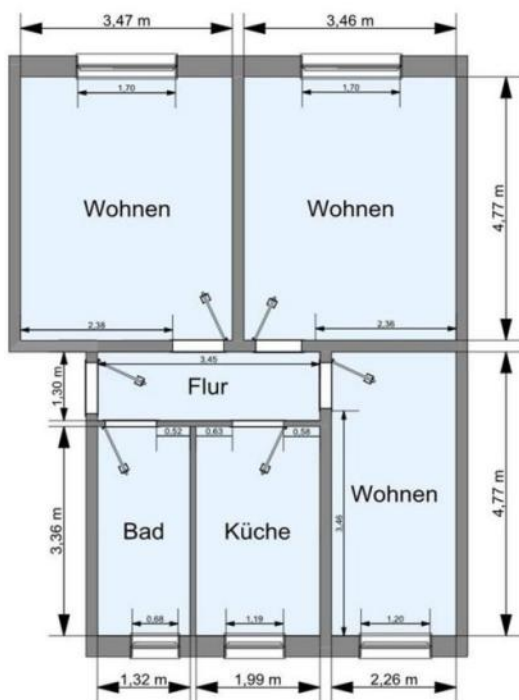
Frei ab: 01.07.2018

Kaltmiete: 255,00 €

Betriebskosten: 66,20 €

Heizkosten: 50,00 €

Gesamtmiete: 371,20 €



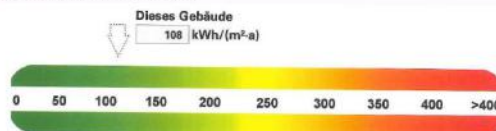
Alle Maße sind circa Maße. Die gekennzeichneten Installationsanschlüsse können abweichen. Und sind in der Wohnung zu überprüfen.

**Wohnungsbaugenossenschaft
Senftenberg e.G.**
Tel. +49(3573) 81011220
www.die-senftenberger.de

Ausstattung

Decken und Wände Raufaser weis, Einbauküche mit Herd und Kühlschrank, PVC-Belag, Bad-Teilfliesung, Hausreinigung über Firma, Vollbad, E-Herd-Anschluss, Küche Fenster, Bad Fenster, Waschküche, Dachboden, Fahrradabstellraum

Energieverbrauchskennwert



Energieverbrauch für Warmwasser: enthalten nicht enthalten
 Das Gebäude wird auch gekühlt; der typische Energieverbrauch für Kühlung beträgt bei zeitgemäßen Geräten etwa 6 kWh je m² Gebäudenutzfläche und Jahr und ist im Energieverbrauchskennwert nicht enthalten.

