

# EXPOSÉ

die senftenberger®

"Ansehen und einziehen"



## Objektbeschreibung

Das sanierte Mehrfamilienwohnhaus ist in einer wunderschönen Wohnanlage gelegen. Freizeiteinrichtungen wie die Schwimm- und Skihalle, die Bowlingbahn, das Fitnesscenter als auch die Eisbahn sind ca. 800 m entfernt. Einkaufsmöglichkeiten sowie Kitas und Schulen befinden sich in unmittelbarer Umgebung. Der Senftenberger See ist in nur wenigen Minuten zu erreichen.

Anschrift: J.-R.-Becher-Str. 1,  
01968 Senftenberg

Objektnummer: 128.005

Zimmer: 2

Wohnfläche: ca. 48,50 m<sup>2</sup>

Lage: 2. Etage Links

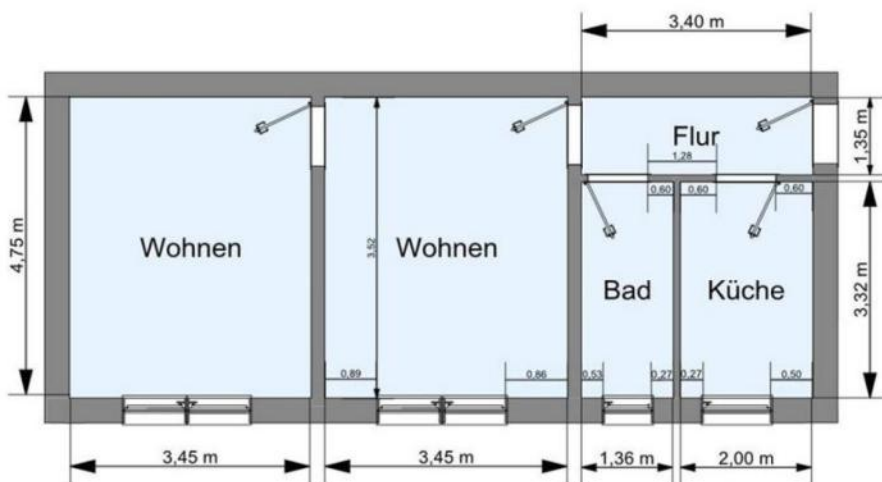
Frei ab: nach Vereinbarung

Kaltmiete: 290,00 €

Betriebskosten: 53,50 €

Heizkosten: 39,00 €

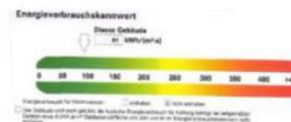
Gesamtmiete: 382,50 €



## Ausstattung

Decken u. Wände Raufaser weiß, Badliesung, PVC Belag, Küche Fliesenspiegel, Vollbad, E-Herd-Anschluss, Küche Fenster, Bad Fenster, Waschküche, Dachboden, Fahrradabstellraum

Alle Maße sind circa Maße. Die gekennzeichneten Installationsanschlüsse können abweichen und sind in der Wohnung zu überprüfen



Wohnungsbaugenossenschaft  
Senftenberg e.G.  
Tel. +49(3573) 81011220  
www.die-senftenberger.de

