



EXPOSÉ

die senftenberger®

Objektbeschreibung

Das sanierte Mehrfamilienwohnhaus ist in einer wunderschönen Wohnanlage gelegen. Freizeiteinrichtungen wie die Schwimm- und Skihalle, die Bowlingbahn, das Fitnesscenter als auch die Eisbahn sind ca. 800 m entfernt. Einkaufsmöglichkeiten sowie Kitas und Schulen befinden sich in unmittelbarer Umgebung. Der Senftenberger See ist in nur wenigen Minuten zu erreichen.

Möbliert mit Komplettküche

Ausstattung

möblierte Wohnung, wohnen wie zu Hause, vom Staubsauger bis zum Seifenspender es ist alles vorhanden was das Herz begehrt, Duschbad, Gegensprechanlage, Kabelanschluss, Keller, möbliert, E-Herd-Anschluss, Küche Fenster, Bad Fenster, Waschküche, Dachboden, Fahrradabstellraum

Anschrift: J.-R.-Becher-Str. 5,
01968 Senftenberg

Objektnummer: 128.039

Zimmer: 3

Wohnfläche: ca. 53,76 m²

Lage: 2. Etage mitte rechts

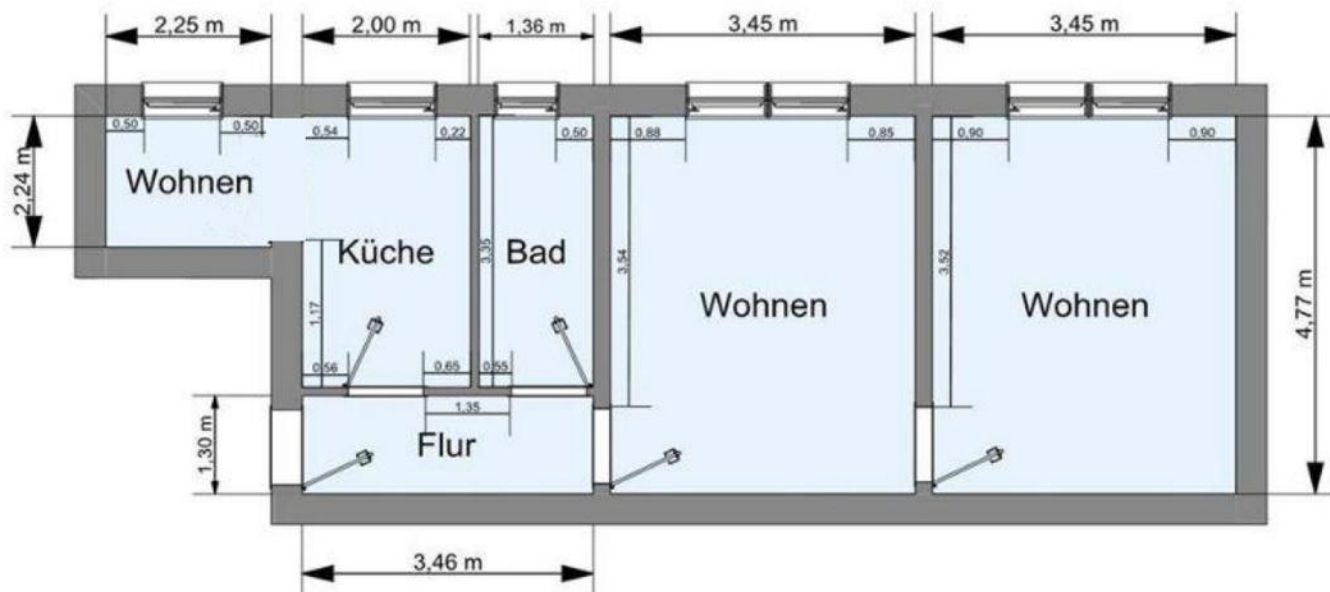
Frei ab: nach Vereinbarung

Kaltmiete: 645,50 €

Betriebskosten: 50,00 €

Heizkosten: 50,00 €

Gesamtmiete: 745,50 €



Alle Maße sind circa Maße. Die gekennzeichneten Installationsanschlüsse können abweichen und sind in der Wohnung zu überprüfen

Wohnungsbaugenossenschaft
Senftenberg e.G.
Tel. +49 (3573) 81011 - 220
www.die-senftenberger.de

info@die-senftenberger.de

