



Bauen Sie sich ein Nest

Objektbeschreibung

Das wärmesanierte Mehrfamilienwohnhaus liegt in einer Wohnanlage, die direkt an das Stadtzentrum angrenzt. Einkaufsmöglichkeiten, Ärzte sowie Kitas und Schulen befinden sich in unmittelbarer Umgebung. Für eine kurze Auszeit vom Alltag findet man Ruhe im angrenzenden Schlosspark oder Tierpark. Der Senftenberger See ist in nur wenigen Gehminuten zu erreichen.

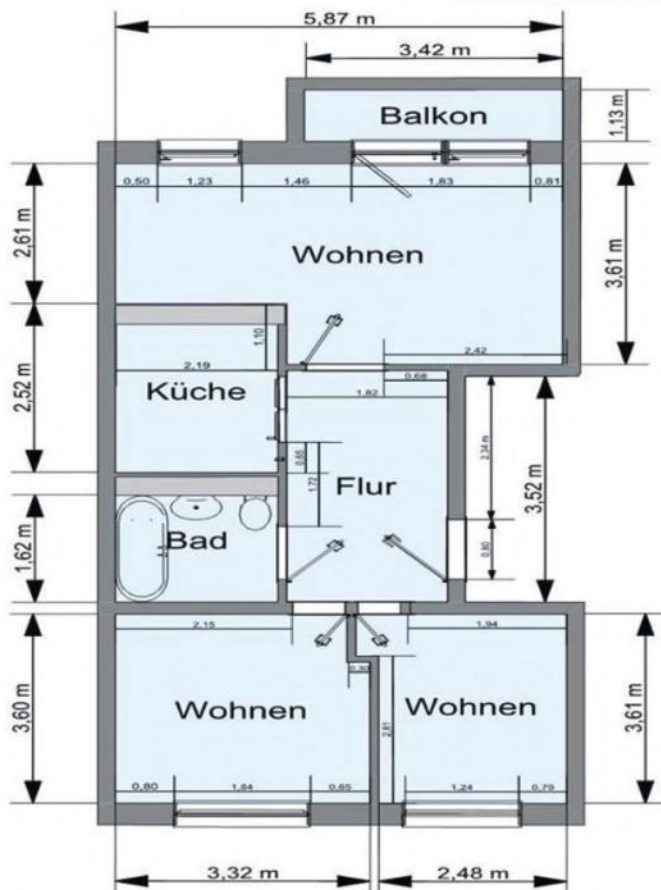
Ausstattung

Decken Raufaser weiß, PVC-Belag
Buche in allen Räumen, Teilfliesung im Bad,
Balkon, Vollbad, E-Herd-Anschluss,
Trockenraum, Fahrradabstellraum

Anschrift: Wehrstr. 30, 01968 Senftenberg
Objektnummer: 158.017
Zimmer: 3
Wohnfläche: ca. 57,36 m²
Lage: 4. Etage Links
Frei ab: nach Vereinbarung

Kaltmiete: 353,00 €
Betriebskosten: 80,00 €
Heizkosten: 40,00 €
Gesamtmiete: 473,00 €

Minus Kraxelbonus: Lassen Sie sich ein Angebot machen: Tel. 03573 - 810 110



Wohnungsbaugenossenschaft
Senftenberg e.G.

Tel. +49 (3573) 81011 - 220

www.die-senftenberger.de

info@die-senftenberger.de

Energieverbrauchskennwert

Dieses Gebäude
98 kWh/(m²·a)



Energieverbrauch für Warmwasser: enthalten nicht enthalten

Das Gebäude wird auch gekühlt; der typische Energieverbrauch für Kühlung beträgt bei zeitgemäßen Gezeiten etwa 6 kWh je m² Gebäudenutzfläche und Jahr und ist im Energieverbrauchskennwert nicht enthalten.