

**4 Zimmer Mietwohnung in Senftenberg  
 einziehen und wohnfühlen**



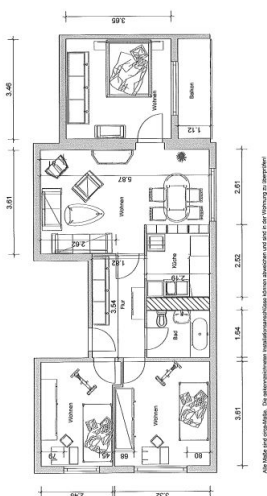
### Objektbeschreibung

Das sanierte Mehrfamilienwohnhaus liegt in einer wunderschönen Wohnanlage, welche direkt dem Stadtzentrum angrenzt. Einkaufsmöglichkeiten, Ärzte sowie Kitas und Schulen befinden sich in unmittelbarer Umgebung. Für eine kurze Auszeit vom Alltag findet man Ruhe im angrenzenden Schlosspark oder Tierpark. Der Senftenberger See ist in nur wenigen Gehminuten zu erreichen.



**Anschrift:** Bergwerkstr. 11, 01968 Senftenberg  
**Objektnummer:** 154.048  
**Zimmer:** 4  
**Wohnfläche:** ca. 69,67 m<sup>2</sup>  
**Lage:** 4. Etage rechts  
**Frei ab:** nach Vereinbarung

**Kaltmiete:** 418,11 €  
**Betriebskosten:** 84,00 €  
**Heizkosten:** 174,00 €  
**Gesamtmiete:** 677,11 €  
**Geno-Ant.:** 2.147,46 €



### Ausstattung

Decke/Wände RF weiß, PVC-Beläge, Bad gefliest mit Wanne, Die Genossenschaftsanteile für diese Wohnung betragen 2.147,46 € Balkon, Gegensprechanlage, Kabelanschluss, Keller, Vollbad, Warmwasser (elektrisch erwärmt), Elektrodurchlauferhitzer, E-Herd-Anschluss, Trockenraum,

