



3 Zimmer Mietwohnung in Senftenberg
Wohnen am Senftenberger See



Objektbeschreibung

Das sanierte Mehrfamilienwohnhaus liegt in einer wunderschönen Wohnanlage. Einkaufsmöglichkeiten, Ärzte sowie Kitas und Schulen befinden sich in unmittelbarer Umgebung. Für eine kurze Auszeit vom Alltag findet man Ruhe am nahegelegenen Senftenberger See. In wenigen Gehminuten sind das Stadtzentrum sowie die Hochschule Lausitz zu erreichen. Freizeiteinrichtungen wie die Schwimm- und Skihalle, die Bowlingbahn, das Fitnesscenter als auch die Eisbahn sind ca. 1000 m entfernt.

Anschrift: Seeadlerstr. 26, 01968
Senftenberg

Objektnummer: 150.012

Zimmer: 3

Wohnfläche: ca. 67,64 m²

Lage: 4. Etage rechts

Frei ab: nach Vereinbarung

Kaltmiete: 443,12 €

Betriebskosten: 102,00 €

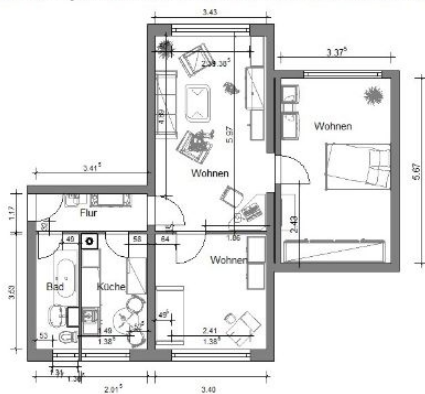
Heizkosten: 115,00 €

Gesamtmiete: 660,12 €

Geno-Ant.: 1.994,07 €



Alle Maße sind circa-Maße. Die gekennzeichneten Installationsanschlüsse können abweichen und sind in der Wohnung zu überprüfen!



Ausstattung

Bad mit Dusche, Decken/Wände Raufaser weiß, PVC-Belag, Die Genossenschaftsanteile für diese Wohnung betragen 1.994,07€, Hausreinigung über Firma, Duschbad, Gegensprechanlage, Kabelanschluss, Keller, kein Vollbad, Gas-Herd-Anschluss, Gastherme, Küche Fenster, Bad Fenster, Trockenraum, Baujahr: 1974
Wesentlicher Energieträger: Fernwärme

