



Zu Fuß an den See in fünf Minuten
Kleine aber feine 1. Raum Wohnung

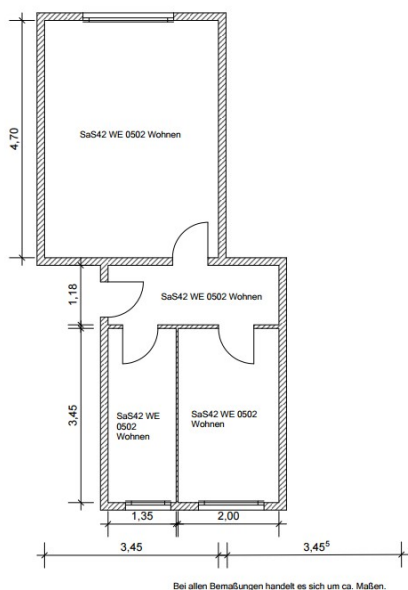
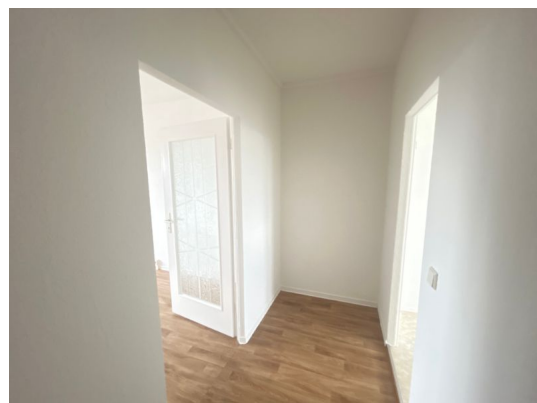


Objektbeschreibung

Das sanierte Mehrfamilienhaus liegt in direkter Nähe zum See und wird von einer Fahrradstraße für entspannte Touren tangiert. Einkaufsmöglichkeiten, Ärzte, Kitas und Schulen befinden sich in unmittelbarer Umgebung. Wer eine kurze Auszeit vom Alltag sucht, findet Erholung am nahegelegenen Senftenberger See. In wenigen Gehminuten ist auch das Stadtzentrum mit dem wunderbaren alten Markt zu erreichen.

Anschrift: Seeadlerstr. 42, 01968 Senftenberg
Objektnummer: 149.020
Zimmer: 1
Wohnfläche: ca. 31,61 m²
Lage: 5. Etage rechts
Frei ab: nach Vereinbarung

Kaltmiete: 224,46 €
Betriebskosten: 47,00 €
Heizkosten: 75,00 €
Gesamtmierte: 346,46 €
Geno-Ant.: 1.227,12 €



Ausstattung

Decke/Wände Raufaser weiß, PVC-Belag in allen Räumen, Nassbereich Bad gefliest mit Wanne, Hausreinigung über Firma, die Genossenschaftsanteile betragen 1.227,12 €, Gegensprechanlage, Kabelanschluss, Keller, ruhige Lage, Vollbad, Gas-Herd-Anschluss, Gasterme, Küche Fenster, Bad Fenster, Trockenraum,
Baujahr: 1974
Wesentlicher Energieträger: Fernwärme

