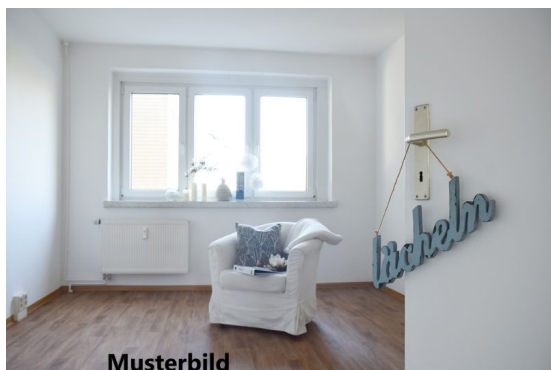




**2 Zimmer Mietwohnung in Senftenberg**  
**wunderschöne kleine Single Wohnung am Senftenberger See**



**Musterbild**

**Objektbeschreibung**

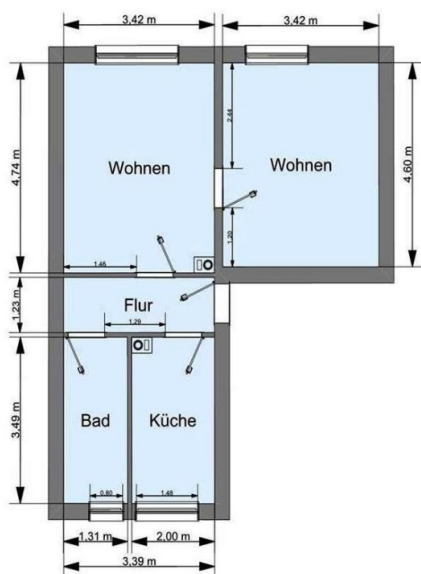
Das sanierte Mehrfamilienwohnhaus liegt in einer wunderschönen Wohnanlage. Einkaufsmöglichkeiten, Ärzte sowie Kitas und Schulen befinden sich in unmittelbarer Umgebung. Für eine kurze Auszeit vom Alltag findet man Ruhe am nahegelegenen Senftenberger See. In wenigen Gehminuten sind das Stadtzentrum sowie die Hochschule Lausitz zu erreichen. Freizeiteinrichtungen wie die Schwimm- und Skihalle, die Bowlingbahn, das Fitnesscenter als auch die Eisbahn sind ca. 1000 m entfernt.

**Anschrift:** Seeadlerstr. 42, 01968 Senftenberg  
**Objektnummer:** 149.014  
**Zimmer:** 2  
**Wohnfläche:** ca. 47,30 m<sup>2</sup>  
**Lage:** 2. Etage rechts  
**Frei ab:** nach Vereinbarung

**Kaltmiete:** 293,40 €  
**Betriebskosten:** 61,00 €  
**Heizkosten:** 109,00 €  
**Gesamtmierte:** 463,40 €  
**Geno-Ant.:** 1.533,90 €



**Musterbild**



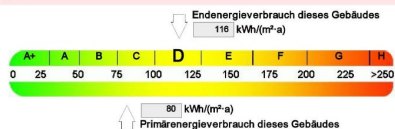
**Ausstattung**

Decke + Wände Raufaser weiß, PVC Belag in den Wohnräumen. Da aktuell noch unsere fleißigen Handwerker in der Wohnung tätig sind, handelt es sich bei den Fotos um Bilder einer vergleichbaren Wohnung. Die Genossenschaftsanteile für diese Wohnung betragen 1.533,90 € Gegensprechanlage, Kabelanschluss, Keller, Vollbad, Gas-Herd-Anschluss,

Alle Maße sind circa Maße. Die gekennzeichneten Installationsanschlüsse können abweichen  
Und sind in der Wohnung zu überprüfen

**Wohnungsbaugenossenschaft**  
**Senftenberg e.G.**  
**+49 3573 81011 290**  
**mail@die-senftenberger.de**  
**www.die-senftenberger.de**

**Energieverbrauch**



VE 149