



**2 Zimmer Mietwohnung in Senftenberg  
einziehen und wohnfühlen**



**Objektbeschreibung**

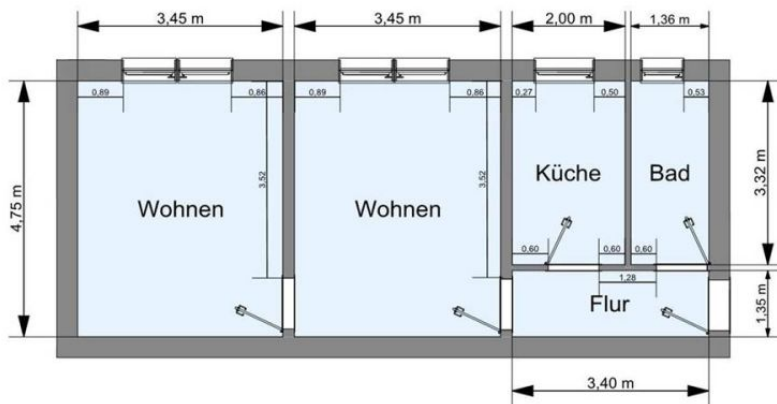
Das sanierte Mehrfamilienwohnhaus liegt in einer wunderschönen Wohnanlage. Einkaufsmöglichkeiten, Ärzte sowie Kitas und Schulen befinden sich in unmittelbarer Umgebung. Für eine kurze Auszeit vom Alltag findet man Ruhe am nahegelegenen Senftenberger See. In wenigen Gehminuten sind das Stadtzentrum sowie die Hochschule Lausitz zu erreichen. Freizeiteinrichtungen wie die Schwimm- und Skihalle, die Bowlingbahn, das Fitnesscenter als auch die Eisbahn sind ca. 800 m entfernt.

**Anschrift:** W.-Külz-Str. 9, 01968 Senftenberg  
**Objektnummer:** 125.026  
**Zimmer:** 2  
**Wohnfläche:** ca. 48,50 m<sup>2</sup>  
**Lage:** 3. Etage mitte links  
**Frei ab:** nach Vereinbarung

**Kaltmiete:** 249,76 €  
**Betriebskosten:** 50,00 €  
**Heizkosten:** 120,00 €  
**Gesamtmiete:** 419,76 €  
**Geno-Ant.:** 1.533,90 €



**Musterbild**



**Ausstattung**

Verfügbar nach Vereinbarung, Decken Raufaser weiß, PVC-Belag in allen Räumen, Tageslichtbad mit Wanne, Küche mit Fenster  
Da sich aktuell Handwerker in der Wohnung befinden handelt es sich um Musterbilder einer vergleichbaren Wohnung. Zu entrichtende Genossenschaftsanteile: 1.533,90 €

Alle Maße sind circa Maße. Die gekennzeichneten Installationsanschlüsse können abweichen Und sind in der Wohnung zu überprüfen

**Wohnungsbaugenossenschaft  
Senftenberg e.G.**  
**+49 3573 81011 290**  
**mail@die-senftenberger.de**  
**www.die-senftenberger.de**

Energieverbrauch

