



Kreatives wohnen in gewohnter Umgebung
Do it yourself - den eigenen Stil verwirklichen



Objektbeschreibung

Das sanierte Mehrfamilienwohnhaus liegt in einer wunderschönen Wohnanlage. Einkaufsmöglichkeiten, Ärzte sowie Kitas und Schulen befinden sich in unmittelbarer Umgebung. Für eine kurze Auszeit vom Alltag findet man Ruhe am nahegelegenen Senftenberger See. In wenigen Gehminuten sind das Stadtzentrum sowie die Hochschule Lausitz zu erreichen. Freizeiteinrichtungen wie die Schwimm- und Skihalle, die Bowlingbahn, das Fitnesscenter als auch die Eisbahn sind ca. 800 m entfernt.

Anschrift: W.-Pieck-Str. 3, 01968
Senftenberg

Objektnummer: 121.016

Zimmer: 3

Wohnfläche: ca. 59,18 m²

Lage: 4. Etage rechts

Frei ab: nach Vereinbarung

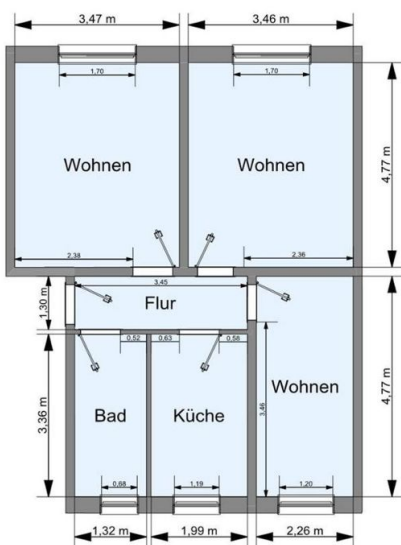
Kaltmiete: 266,31 €

Betriebskosten: 65,00 €

Heizkosten: 82,00 €

Gesamtmiete: 413,31 €

Geno-Ant.: 1.840,68 €



Alle Maße sind circa Maße. Die gekennzeichneten Installationsanschlüsse können abweichen und sind in der Wohnung zu überprüfen

Ausstattung

Schöne 3- Zimmerwohnung in der 4. Etage unseres gepflegten Mehrfamilienhauses. Die Wände werden ohne Tapeten übergeben - schicker Beton oder eigene Mustertapete? Das entscheiden Sie selbst.

- Tageslichtbad mit Wanne + Küche mit Fliesenspiegel vorhanden
- PVC in gesamter Wohnung

Energieverbrauch

