



Fühlen Sie sich bei uns zu Hause  
 Tolle Wohnung mit Einbauküche

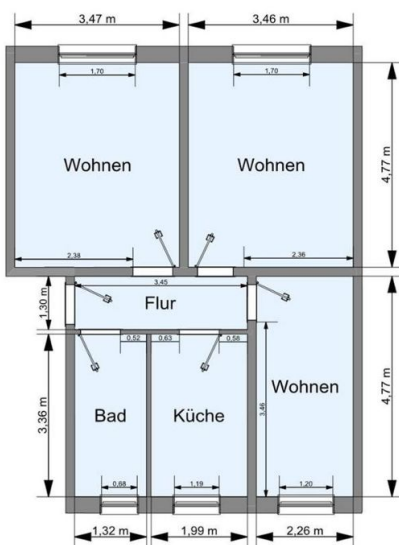


### Objektbeschreibung

Das sanierte Mehrfamilienwohnhaus ist in einer parkähnlichen Wohnanlage, welche von einer Fahrradstraße tangiert wird, gelegen. In wenigen Gehminuten sind das Stadtzentrum sowie die Hochschule Lausitz zu erreichen. Freizeiteinrichtungen wie die Schwimm- und Skihalle, die Bowlingbahn, das Fitnesscenter als auch die Eisbahn sind ca. 800 m entfernt. Der Senftenberger See ist in ca. 1500 m zu erreichen.  
 Große und kleine Hausreinigung erfolgt durch eine Firma.

Anschrift: L.-Fürnberg-Str. 3,  
 01968 Senftenberg  
 Objektnummer: 118.016  
 Zimmer: 3  
 Wohnfläche: ca. 59,18 m<sup>2</sup>  
 Lage: 4. Etage rechts  
 Frei ab: nach Vereinbarung

Kaltmiete: 364,55 €  
 Betriebskosten: 82,00 €  
 Heizkosten: 82,00 €  
 Gesamtmiete: 528,55 €  
 Geno-Ant.: 1.840,68 €



Alle Maße sind circa Maße. Die gekennzeichneten Installationsanschlüsse können abweichen  
 Und sind in der Wohnung zu überprüfen

### Ausstattung

Decken und Wände Raufaser weiß, PVC-  
 Belag, Einbauküche mit Herd und  
 Kühlschrank, Hausreinigung über eine  
 Fachfirma,  
 Einbauküche, Gegensprechanlage,  
 Kabelanschluss, Keller, Vollbad,  
 Warmwasser (zentral erwärmt), E-Herd-  
 Anschluss, Küche Fenster, Bad Fenster,  
 Waschküche, Dachboden,

Energieverbrauch

