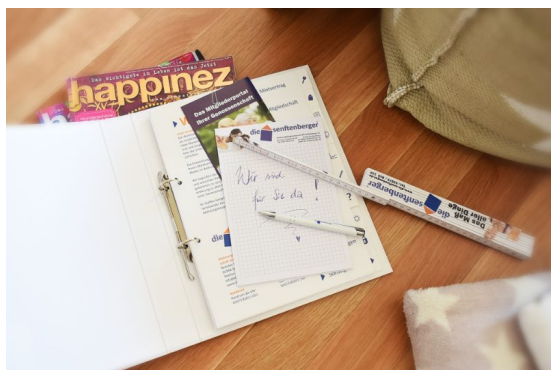




3 Zimmer Mietwohnung in Senftenberg
gemütliche Wohnung zu fairem Preis



Objektbeschreibung

Das sanierte Mehrfamilienwohnhaus liegt in einer wunderschönen Wohnanlage. Einkaufsmöglichkeiten, Ärzte sowie Kitas und Schulen befinden sich in unmittelbarer Umgebung. Für eine kurze Auszeit vom Alltag findet man Ruhe am nahegelegenen Senftenberger See. In wenigen Gehminuten sind das Stadtzentrum sowie die Hochschule Lausitz zu erreichen. Freizeiteinrichtungen wie die Schwimm- und Skihalle, die Bowlingbahn, das Fitnesscenter als auch die Eisbahn sind ca. 800 m entfernt.

Anschrift: J.-R.-Becher-Str. 12,
01968 Senftenberg

Objektnummer: 131.011

Zimmer: 3

Wohnfläche: ca. 59,18 m²

Lage: 2. Etage links

Frei ab: nach Vereinbarung

Kaltmiete: 331,34 €

Betriebskosten: 95,00 €

Heizkosten: 110,00 €

Gesamtmiete: 536,34 €

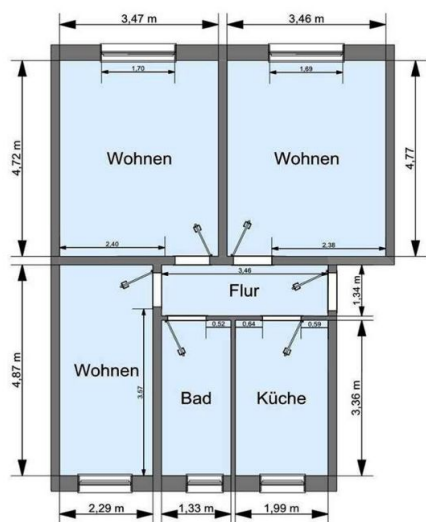
Geno-Ant.: 1.840,68 €



Musterbild

Ausstattung

Tapete Raufaser weiß, PVC-Belag, Tageslichtbad gefliest mit Wanne, Küche mit Fenster + Fliesenspiegel. Da in dieser Wohnung aktuell noch Handwerker tätig sind, handelt es sich bei den Bildern um Musterbilder. Zu zahlende Geno-Anteile für diese Wohnung: 1.840,68 €. Die HK-Vorauszahlungen wurden an die aktuelle Situation angepasst.



Alle Maße sind circa Maße. Die gekennzeichneten Installationsanschlüsse können abweichen und sind in der Wohnung zu überprüfen

**Wohnungsbaugenossenschaft
Senftenberg e.G.**
+49 3573 81011 290
mail@die-senftenberger.de
www.die-senftenberger.de

Energieverbrauch

