



2 Zimmer Mietwohnung
anschauen und direkt einziehen

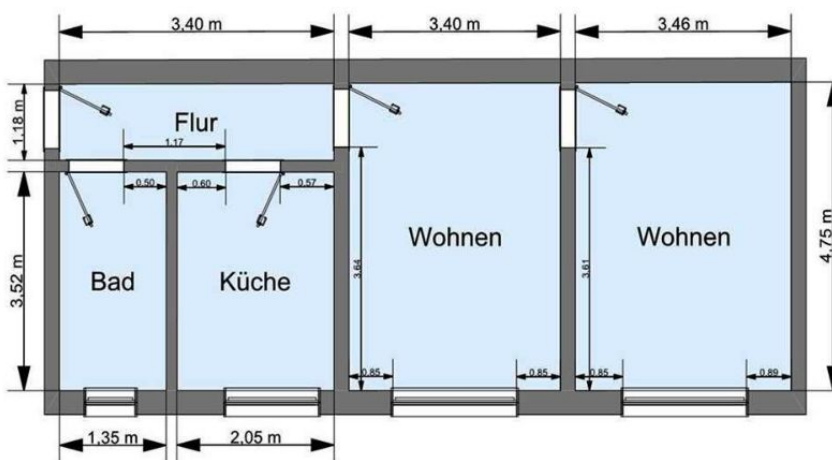


Objektbeschreibung

Das sanierte Mehrfamilienwohnhaus liegt in einer wunderschönen Wohnanlage. Einkaufsmöglichkeiten, Ärzte sowie Kitas und Schulen befinden sich in unmittelbarer Umgebung. Für eine kurze Auszeit vom Alltag findet man Ruhe am nahegelegenen Senftenberger See. In wenigen Gehminuten sind das Stadtzentrum sowie die Hochschule Lausitz zu erreichen. Freizeiteinrichtungen wie die Schwimm- und Skihalle, die Bowlingbahn, das Fitnesscenter als auch die Eisbahn sind ca. 100 m entfernt.

Anschrift: Hörlitzer Str. 13, 01968 Senftenberg
Objektnummer: 133.029
Zimmer: 2
Wohnfläche: ca. 48,79 m²
Lage: 4. Etage links
Frei ab: nach Vereinbarung

Kaltmiete: 274,50 €
Betriebskosten: 71,00 €
Heizkosten: 89,50 €
Gesamtmiete: 435,00 €
Geno-Ant.: 1.533,90 €



Alle Maße sind circa Maße. Die gekennzeichneten Installationsanschlüsse können abweichen und sind in der Wohnung zu überprüfen

Ausstattung

Decke/Wände Raufaser weiß, PVC-Belag in allen Räumen, Bad gefliest mit Wanne, die Genossenschaftsanteile für diese Wohnung betragen 1.533,90 €. Gegensprechanlage, Kabelanschluss, Keller, Vollbad, E-Herd-Anschluss, Küche Fenster, Bad Fenster, Waschküche, Dachboden, Fahrradabstellraum

Wohnungsbaugenossenschaft Senftenberg e.G.
+49 3573 81011 290
mail@die-senftenberger.de
www.die-senftenberger.de

Energieverbrauch

