



2 Zimmer Mietwohnung
Wohnen im Erdgeschoss



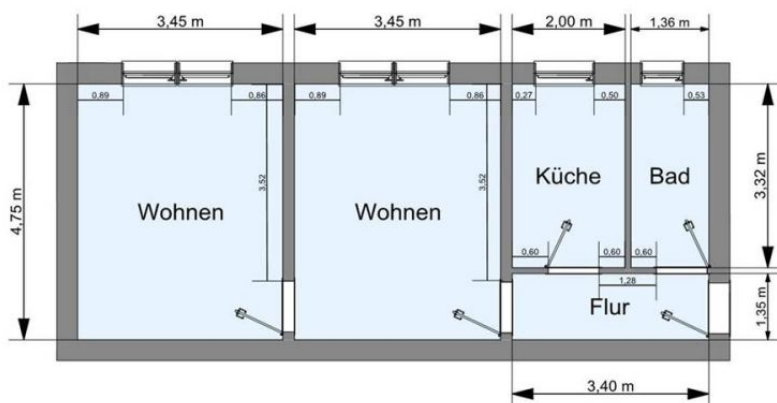
Objektbeschreibung

Das sanierte Mehrfamilienwohnhaus ist in einer parkähnlichen Wohnanlage, welche von einer Fahrradstraße tangiert wird, gelegen. In wenigen Gehminuten sind das Stadtzentrum sowie die Hochschule Lausitz zu erreichen. Freizeiteinrichtungen wie die Schwimm- und Skihalle, die Bowlingbahn, das Fitnesscenter als auch die Eisbahn sind ca. 800 m entfernt. Der Senftenberger See ist in ca. 1500 m zu erreichen.

Große und kleine Hausreinigung erfolgt durch eine Firma.

Anschrift: A.-Scharrer-Str. 3,
01968 Senftenberg
Objektnummer: 119.018
Zimmer: 2
Wohnfläche: ca. 48,49 m²
Lage: 1. Etage mitte links
Frei ab: nach Vereinbarung

Kaltmiete: 291,00 €
Betriebskosten: 70,00 €
Heizkosten: 92,00 €
Gesamtmiete: 453,00 €
Geno-Ant.: 1.533,90 €



Ausstattung

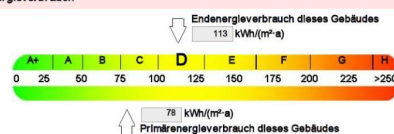
Decke/Wände Raufaser weiß, PVC-Belag in allen Räumen, Fliesenspiegel Küche, Bad gefliest mit Wanne, die Genossenschaftsanteile für diese Wohnung betragen 1.533,90 €.

Gegensprechanlage, Kabelanschluss, Keller, ruhige Lage, Vollbad, Warmwasser (zentral erwärmt), E-Herd-Anschluss, Küche Fenster, Bad Fenster,

Alle Maße sind circa Maße. Die gekennzeichneten Installationsanschlüsse können abweichen und sind in der Wohnung zu überprüfen

Wohnungsbaugenossenschaft
Senftenberg e.G.
+49 3573 81011 290
mail@die-senftenberger.de
www.die-senftenberger.de

Energieverbrauch



VE 119

