



4 Zimmer Mietwohnung in Senftenberg
Tolle Familienwohnung in Seenähe

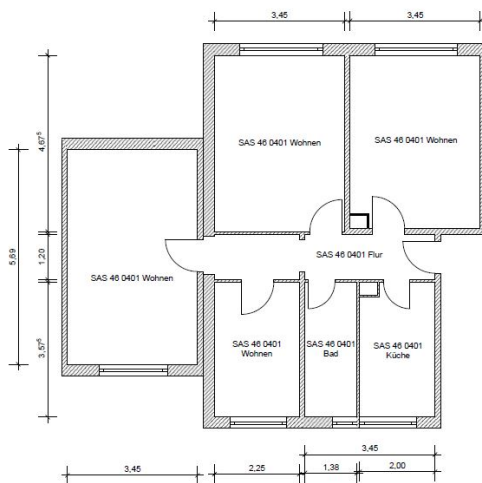


Objektbeschreibung

Das sanierte Mehrfamilienwohnhaus liegt in einer wunderschönen Wohnanlage. Einkaufsmöglichkeiten, Ärzte sowie Kitas und Schulen befinden sich in unmittelbarer Umgebung. Für eine kurze Auszeit vom Alltag findet man Ruhe am nahegelegenen Senftenberger See. In wenigen Gehminuten sind das Stadtzentrum sowie die Hochschule Lausitz zu erreichen. Freizeiteinrichtungen wie die Schwimm- und Skihalle, die Bowlingbahn, das Fitnesscenter als auch die Eisbahn sind ca. 1000 m entfernt.

Anschrift: Seeadlerstr. 46, 01968 Senftenberg
Objektnummer: 149.037
Zimmer: 4
Wohnfläche: ca. 77,30 m²
Lage: 4. Etage links
Frei ab: nach Vereinbarung

Kaltmiete: 468,44 €
Betriebskosten: 93,00 €
Heizkosten: 194,00 €
Gesamtmiete: 755,44 €
Geno-Ant.: 2.300,85 €



Ausstattung

Decken und Wände Raufaser weiß, Fußboden PVC, Bad mit Fliese,

Die Genossenschaftsanteile für diese Whg betragen 2.300,85 €
Gegensprechanlage, Kabelanschluss, Keller, Vollbad, Elektrodurchlauferhitzer, E-Herd-Anschluss, Küche Fenster, Bad Fenster, Trockenraum,

