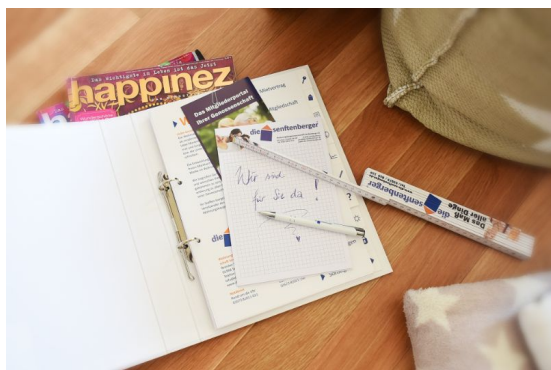




**3 Zimmer Mietwohnung in Senftenberg  
anmieten und wohnfühlen**



### Objektbeschreibung

Das sanierte Mehrfamilienwohnhaus liegt in einer wunderschönen Wohnanlage. Einkaufsmöglichkeiten, Ärzte sowie Kitas und Schulen befinden sich in unmittelbarer Umgebung. Für eine kurze Auszeit vom Alltag findet man Ruhe am nahegelegenen Senftenberger See. In wenigen Gehminuten sind das Stadtzentrum sowie die Hochschule Lausitz zu erreichen. Freizeiteinrichtungen wie die Schwimm- und Skihalle, die Bowlingbahn, das Fitnesscenter als auch die Eisbahn sind ca. 800 m entfernt.

Anschrift: W.-Külz-Str. 20, 01968  
Senftenberg

Objektnummer: 127.036

Zimmer: 3

Wohnfläche: ca. 59,18 m<sup>2</sup>

Lage: 2. Etage rechts

Frei ab: nach Vereinbarung

Kaltmiete: 355,25 €

Betriebskosten: 75,00 €

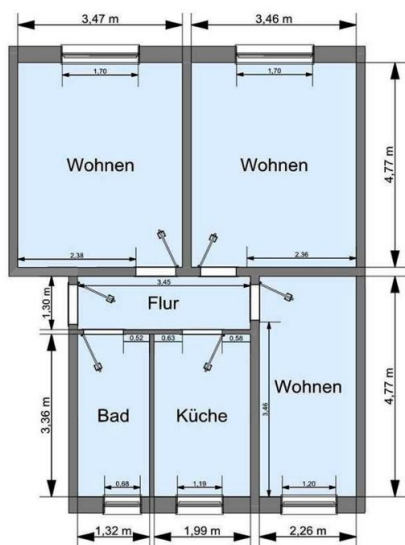
Heizkosten: 100,00 €

Gesamtmiete: 530,25 €

Geno-Ant.: 1.840,68 €



Musterbild



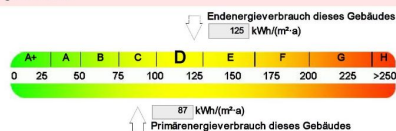
Alle Maße sind circa Maße. Die gekennzeichneten Installationsanschlüsse können abweichen und sind in der Wohnung zu überprüfen

### Ausstattung

Decke und Wände Raufaser weiß, PVC-Belag in allen Räumen, Bad gefliest mit Wanne, Fliesenspiegel Küche, da aktuell noch unsere fleißigen Handwerker in der Wohnung tätig sind, handelt es sich bei den Fotos um Bilder einer vergleichbaren Wohnung, die Genossenschaftsanteile betragen 1.840,68 €  
Gegensprechanlage, Kabelanschluss,

**Wohnungsbaugenossenschaft  
Senftenberg e.G.**  
+49 3573 81011 290  
mail@die-senftenberger.de  
www.die-senftenberger.de

Energieverbrauch



VE 127