

4 Zimmer Mietwohnung in Senftenberg

Fragen Sie nach unseren Aktionen und sparen Sie Geld !



Objektbeschreibung

Das sanierte Mehrfamilienwohnhaus ist in einer parkähnlichen Wohnanlage, welche von einer Fahrradstraße tangiert wird, gelegen. In wenigen Gehminuten sind das Stadtzentrum sowie die Hochschule Lausitz zu erreichen. Freizeiteinrichtungen wie die Schwimm- und Skihalle, die Bowlingbahn, das Fitnesscenter als auch die Eisbahn sind ca. 800 m entfernt. Der Senftenberger See ist in ca. 1500 m zu erreichen.



Anschrift: E.-Weinert-Str. 21,
01968 Senftenberg

Objektnummer: 116.009

Zimmer: 4

Wohnfläche: ca. 69,87 m²

Lage: 1. Etage links

Frei ab: nach Vereinbarung

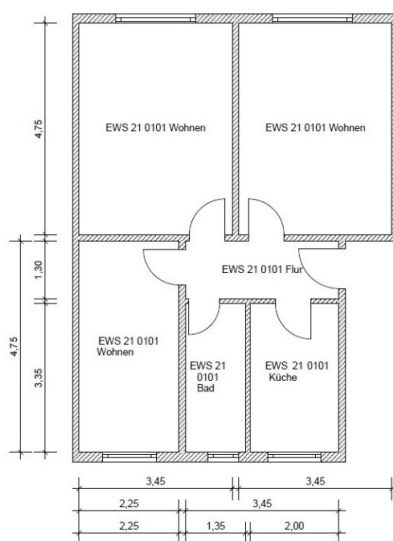
Kaltmiete: 440,07 €

Betriebskosten: 101,00 €

Heizkosten: 133,00 €

Gesamtmiete: 674,07 €

Geno-Ant.: 2.147,46 €



Ausstattung

Decke/Wände Raufaser weiß, PVC-Belag in allen Räumen, Fliesenspiegel Küche, Bad gefliest mit Wanne, die Genossenschaftsanteile betragen 2.147,46 €, Vollbad, E-Herd-Anschluss, Küche Fenster, Bad Fenster, Waschküche, Dachboden, Fahrradabstellraum

