



2 Zimmer Mietwohnung in Senftenberg
 schöner wohnen mit Balkon und Dusche



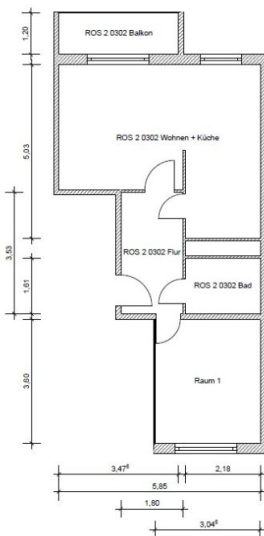
Objektbeschreibung

Das wärmesanierte Mehrfamilienwohnhaus liegt in einer Wohnanlage, die direkt an das Stadtzentrum angrenzt. Einkaufsmöglichkeiten, Ärzte sowie Kitas und Schulen befinden sich in unmittelbarer Umgebung. Für eine kurze Auszeit vom Alltag findet man Ruhe im angrenzenden Schlosspark oder Tierpark. Der Senftenberger See ist in nur wenigen Gehminuten zu erreichen.

Anschrift: Rosenstr. 2, 01968 Senftenberg
Objektnummer: 160.006
Zimmer: 2
Wohnfläche: ca. 47,81 m²
Lage: 3. Etage rechts
Frei ab: nach Vereinbarung

Kaltmiete: 296,40 €
Betriebskosten: 55,00 €
Heizkosten: 120,00 €

Gesamtmiete: 471,40 €
Geno-Ant.: 1.533,90 €



Ausstattung

Decken Raufaser weiß, Wände Tapete, Bad komplett gefliest mit Dusche, PVC-Beleg, Balkon vorhanden. Die Genossenschaftsanteile für diese Wohnung betragen: 1.533,90 € Balkon, Gegensprechanlage, Kabelanschluss, Keller, Vollbad, Warmwasser (zentral erwärmt), E-Herd-Anschluss, Trockenraum,

