



Wohnen im Zentrum

Altersgerecht Wohnen in der Innenstadt



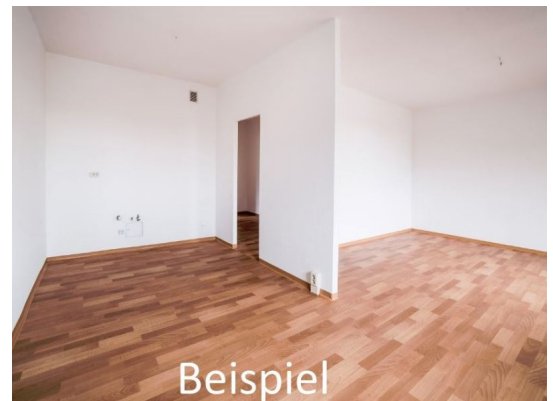
Beispiel

### Objektbeschreibung

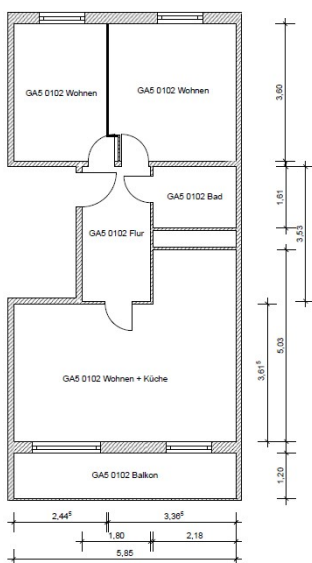
Das sanierte Mehrfamilienwohnhaus liegt in einer wunderschönen Wohnanlage, welche direkt dem Stadtzentrum angrenzt. Einkaufsmöglichkeiten, Ärzte sowie Kitas und Schulen befinden sich in unmittelbarer Umgebung. Für eine kurze Auszeit vom Alltag findet man Ruhe im angrenzenden Schlosspark oder Tierpark. Der Senftenberger See ist in nur wenigen Gehminuten zu erreichen.

Anschrift: Glück-Auf-Str. 5, 01968 Senftenberg  
Objektnummer: 153.022  
Zimmer: 3  
Wohnfläche: ca. 58,67 m<sup>2</sup>  
Lage: 1. Etage rechts  
Frei ab: nach Vereinbarung

Kaltmiete: 404,71 €  
Betriebskosten: 93,00 €  
Heizkosten: 76,00 €  
Gesamtmiete: 573,71 €  
Geno-Ant.: 1.840,68 €



Beispiel



Bei allen Bemaßungen handelt es sich um ca. Maße.

### Ausstattung

Verfügbar nach Vereinbarung. Decke und Wände Raufaser weiß, bodenebene Dusche mit Fliesung, Balkonfensterabsenkung, PVC-Belag Nussbaum  
Achtung, bei den Bildern handelt es sich um Musterbilder! Die Genossenschaftsanteile für diese Wohnung betragen 1.840,68 €

Energieverbrauch

