



2 Zimmer Mietwohnung in Senftenberg
zentrumsnah wohnen



Objektbeschreibung

Das sanierte Mehrfamilienwohnhaus liegt in einer wunderschönen Wohnanlage, welche direkt dem Stadtzentrum angrenzt. Einkaufsmöglichkeiten, Ärzte sowie Kitas und Schulen befinden sich in unmittelbarer Umgebung. Für eine kurze Auszeit vom Alltag findet man Ruhe im angrenzenden Schlosspark oder Tierpark. Der Senftenberger See ist in nur wenigen Gehminuten zu erreichen.

Große und kleine Hausreinigung erfolgt durch eine Firma.

Anschrift: Häuerstr. 6, 01968
Senftenberg

Objektnummer: 151.022

Zimmer: 2

Wohnfläche: ca. 57,22 m²

Lage: 1. Etage rechts

Frei ab: nach Vereinbarung

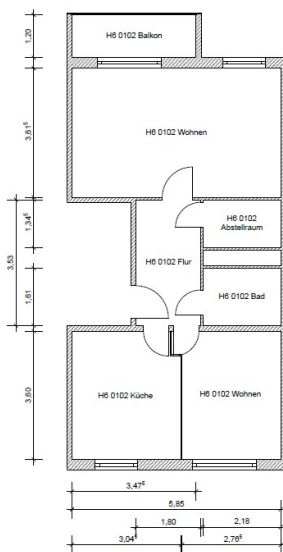
Kaltmiete: 390,25 €

Betriebskosten: 80,00 €

Heizkosten: 70,00 €

Gesamtmiete: 540,25 €

Geno-Ant.: 1.533,90 €



Bei allen Bemalungen handelt es sich um ca. Maße.

Ausstattung

Verfügbar nach Vereinbarung

Große 2- Raumwohnung, Tapete Raufaser - weiß, Badezimmer mit bodenebener Dusche, bodenebenes Balkonfenster, Hausreinigung über Firma, Abstellraum, Balkon, behindertengerecht, Gegensprechanlage, Kabelanschluss, Keller, Warmwasser (elektrisch erwärmt), Elektrodurchlauferhitzer, E-Herd-

