



2,3 Zimmer mit Nische
hell und freundlich mit moderner Dusche



Musterbild

Objektbeschreibung

Das sanierte Mehrfamilienwohnhaus liegt in einer wunderschönen Wohnanlage. Einkaufsmöglichkeiten, Ärzte sowie Kitas und Schulen befinden sich in unmittelbarer Umgebung. Für eine kurze Auszeit vom Alltag findet man Ruhe am nahegelegenen Senftenberger See. In wenigen Gehminuten sind das Stadtzentrum sowie die Hochschule Lausitz zu erreichen. Freizeiteinrichtungen wie die Schwimm- und Skihalle, die Bowlingbahn, das Fitnesscenter als auch die Eisbahn sind ca. 800 m entfernt.

Anschrift: W.-Pieck-Str. 42,
01968 Senftenberg

Objektnummer: 132.027

Zimmer: 3

Wohnfläche: ca. 55,81 m²

Lage: 3. Etage mitte rechts

Frei ab: nach Vereinbarung

Kaltmiete: 344,08 €

Betriebskosten: 80,00 €

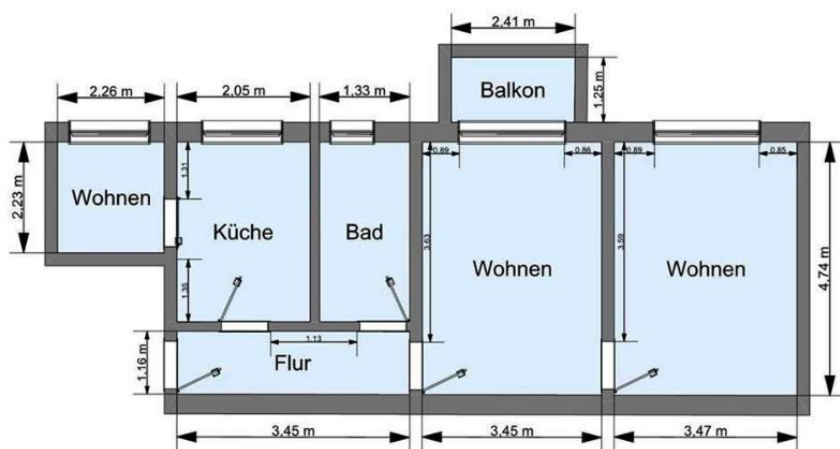
Heizkosten: 140,00 €

Gesamtmiete: 564,08 €

Geno-Ant.: 1.533,90 €



Musterbild



Ausstattung

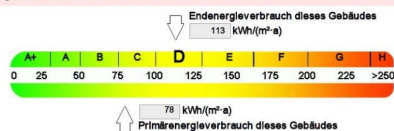
Badfliesung mit Dusche, Decken und Wände Raufaser weiß, PVC-Belag, Innentüren neu, Küche Fliesenspiegel,

Die Genossenschaftsanteile für diese Wohnung betragen 1.533,90,-€ Balkon, Duschbad, Gegensprechanlage, Kabelanschluss, Keller, E-Herd-Anschluss, Küche Fenster, Bad Fenster,

Alle Maße sind circa Maße. Die gekennzeichneten Installationsanschlüsse können abweichen Und sind in der Wohnung zu überprüfen

Wohnungsbaugenossenschaft
Senftenberg e.G.
+49 3573 81011 290
mail@die-senftenberger.de
www.die-senftenberger.de

Energieverbrauch



VE 132