



4 Zimmer Studentenwohnung
Studenten und Azubis aufgepasst - Wohnung mit Potenzial für WG

Objektbeschreibung

Das sanierte Mehrfamilienwohnhaus ist in einer parkähnlichen Wohnanlage, welche von einer Fahrradstraße tangiert wird, gelegen. In wenigen Gehminuten sind das Stadtzentrum sowie die Hochschule Lausitz zu erreichen. Freizeiteinrichtungen wie die Schwimm- und Skihalle, die Bowlingbahn, das Fitnesscenter als auch die Eisbahn sind ca. 800 m entfernt. Der Senftenberger See ist in ca. 1500 m zu erreichen.



Anschrift: E.-Weinert-Str. 26,
 01968 Senftenberg

Objektnummer: 112.014

Zimmer: 4

Wohnfläche: ca. 71,44 m²

Lage: 3. Etage rechts

Frei ab: nach Vereinbarung

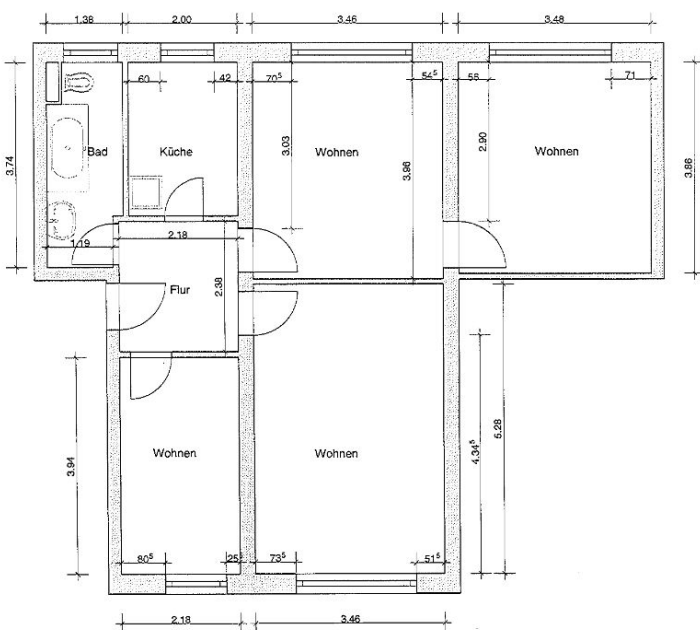
Kaltmiete: 260,00 €

Betriebskosten: 100,00 €

Heizkosten: 100,00 €

Gesamtmiete: 460,00 €

Kaution: 520,00 € €



Ausstattung

Decke und Wände tapeziert weiß, Fußböden PVC, Fliesenspiegel Küche, Tageslichtbad mit Wanne, Hausreinigung über Firma, Vollbad, E-Herd-Anschluss, Küche Fenster, Bad Fenster, Dachboden

