



3 Zimmer Mietwohnung in Senftenberg
helle und freundliche Wohnung sucht nette Mieter



Objektbeschreibung

Das sanierte Mehrfamilienhaus befindet sich in einer idyllischen, parkähnlichen Wohnanlage, welche an eine Fahrradstraße grenzt. Das Stadtzentrum und die Hochschule Lausitz sind in wenigen Gehminuten erreichbar. Ein Supermarkt sowie eine Drogerie liegen ebenfalls in unmittelbarer Nähe. Der Senftenberger See ist etwa 1,5 km entfernt.

Anschrift: E.-Thälmann-Str. 78,
01968 Senftenberg

Objektnummer: 101.016

Zimmer: 3

Wohnfläche: ca. 57,50 m²

Lage: 4. Etage rechts

Frei ab: nach Vereinbarung

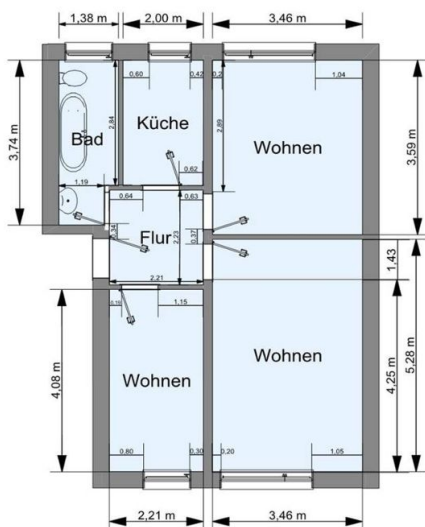
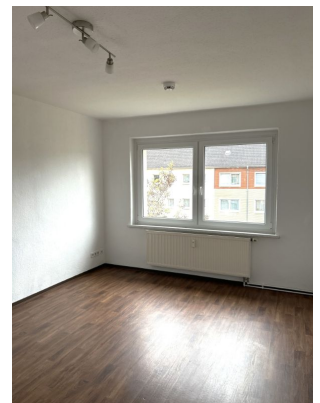
Kaltmiete: 356,71 €

Betriebskosten: 81,00 €

Heizkosten: 86,00 €

Gesamtmiete: 523,71 €

Geno-Ant.: 1.840,68 €



Alle Maße sind circa Maße. Die gekennzeichneten Installationsanschlüsse können abweichen
Und sind in der Wohnung zu überprüfen

Ausstattung

Ausreichend Stellplätze können angemietet werden.

Decke/Wände Raufaser weiß, PVC-Belag in allen Räumen, Bad gefliest mit Wanne, Fliesenspiegel Küche, Hausreinigung über Firma, die Genossenschaftsanteile betragen 1.840,68 €, Gegensprechanlage, Kabelanschluss, Keller, Vollbad, Elektrodurchlauferhitzer, Baujahr: 1960

Wesentlicher Energieträger: Fernwärme

